

Relevés climatiques

Valeyres-sous-Montagny: Mai 2007

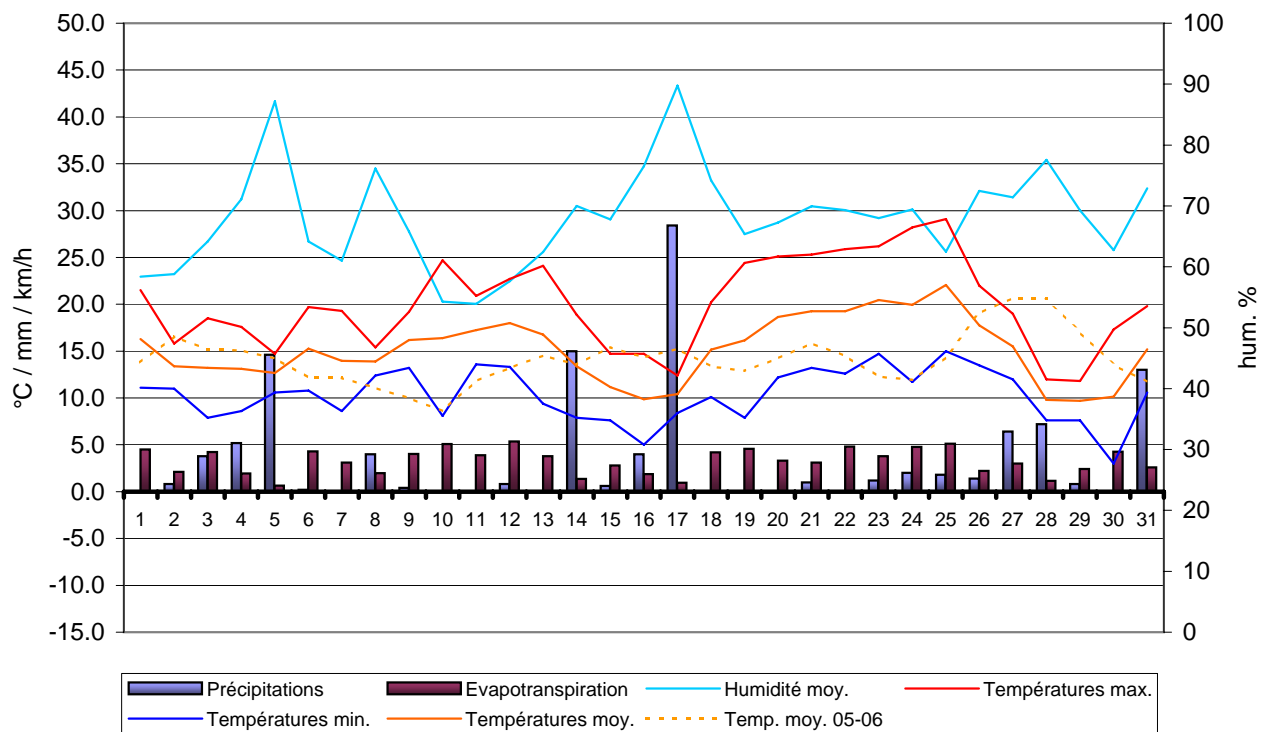
Mai 2007	Températures °C air/+2m			Humidité relative moy. %	Précipitations mm	Etp. mm	Durée ensoleillement	Rayonnement solaire W/m ²	Pression atm. moy. hPa	Vent moy. Km/h	Vent max. km/h	Dir. dominant du vent en °
	Date	Moy.	Max.									
1	16.3	21.5	11.1	58.4	0.0	4.5	10:30	894	1008.0	7.1	33.8	67.5
2	13.4	15.8	11.0	58.8	0.8	2.1	02:40	347	1008.0	7.2	35.4	67.5
3	13.2	18.5	7.9	64.2	3.8	4.2	09:30	906	1009.7	5.2	25.7	270.0
4	13.1	17.6	8.6	71.1	5.2	2.0	07:30	830	1004.2	3.6	41.8	337.5
5	12.7	14.7	10.6	87.2	14.6	0.7	01:30	513	1006.6	3.1	20.9	225.0
6	15.3	19.7	10.8	64.1	0.2	4.3	10:30	927	1014.8	6.2	32.2	90.0
7	14.0	19.3	8.6	61.0	0.0	3.1	08:50	628	1019.4	8.3	46.7	270.0
8	13.9	15.4	12.4	76.2	4.0	2.0	02:00	486	1020.1	13.8	53.1	225.0
9	16.2	19.2	13.2	65.8	0.4	4.0	08:30	836	1021.3	12.7	38.6	270.0
10	16.4	24.7	8.1	54.3	0.0	5.1	10:30	899	1017.1	5.3	32.2	270.0
11	17.3	20.9	13.6	53.9	0.0	3.9	07:00	974	1011.8	12.5	48.3	270.0
12	18.0	22.7	13.3	57.6	0.8	5.4	10:00	1036	1013.4	11.1	48.3	270.0
13	16.8	24.1	9.4	62.4	0.0	3.8	11:00	981	1008.8	2.9	19.3	315.0
14	13.4	18.9	7.9	70.0	15.0	1.4	00:20	226	1009.7	6.6	45.1	270.0
15	11.2	14.7	7.6	67.8	0.6	2.8	07:30	1049	1018.2	7.8	41.8	270.0
16	9.9	14.7	5.0	76.5	4.0	1.9	06:20	815	1016.4	4.5	32.2	292.5
17	10.4	12.4	8.4	89.8	28.4	1.0	02:20	365	1014.0	7.9	48.3	225.0
18	15.2	20.2	10.1	74.2	0.0	4.2	10:00	882	1017.1	4.1	20.9	90.0
19	16.2	24.4	7.9	65.3	0.0	4.6	10:30	890	1013.2	2.4	16.1	112.5
20	18.7	25.1	12.2	67.2	0.0	3.3	08:20	918	1011.4	1.6	16.1	270.0
21	19.3	25.3	13.2	70.0	1.0	3.1	08:50	995	1014.6	2.7	29.0	45.0
22	19.3	25.9	12.6	69.3	0.0	4.8	11:20	858	1017.4	3.7	17.7	90.0
23	20.5	26.2	14.7	68.0	1.2	3.8	09:50	920	1015.4	3.3	22.5	337.5
24	20.0	28.2	11.7	69.4	2.0	4.8	10:20	862	1013.4	3.0	27.4	337.5
25	22.1	29.1	15.0	62.5	1.8	5.1	11:50	884	1008.4	3.0	56.3	292.5
26	17.8	22.0	13.5	72.4	1.4	2.2	06:50	637	1003.1	3.1	37.0	270.0
27	15.5	19.0	12.0	71.4	6.4	3.0	07:50	1020	999.9	7.7	40.2	270.0
28	9.8	12.0	7.6	77.6	7.2	1.2	02:00	295	1000.4	5.3	46.7	247.5
29	9.7	11.8	7.6	69.3	0.8	2.4	06:40	1002	1010.0	7.6	43.5	270.0
30	10.2	17.3	3.0	62.8	0.0	4.3	11:30	931	1013.7	2.5	17.7	270.0
31	15.2	19.8	10.6	72.9	13.0	2.6	08:20	1074	1011.0	2.8	24.1	292.5

Température moy:	15.2 °C		Humidité moy:	68.1 %
Température max:	29.1 °C	Mai: 25	Ray. solaire :	802.6 W/m²
Température min:	3.0 °C	Mai: 30	Ensoleillement:	240:40 hhh:mm
Temp. moy. Mai. 05 - 06:	14.2 °C		Pression atm. Moy:	1011.9 hPa
Précipitations:	112.6 mm		Vent moyen:	5.8 km/h
Evapotranspiration:	101.3 mm		Rafale maximum:	56.3 km/h
Bilan hydrique:	11.4 mm		Dir. dominant du vent:	270.0 en °

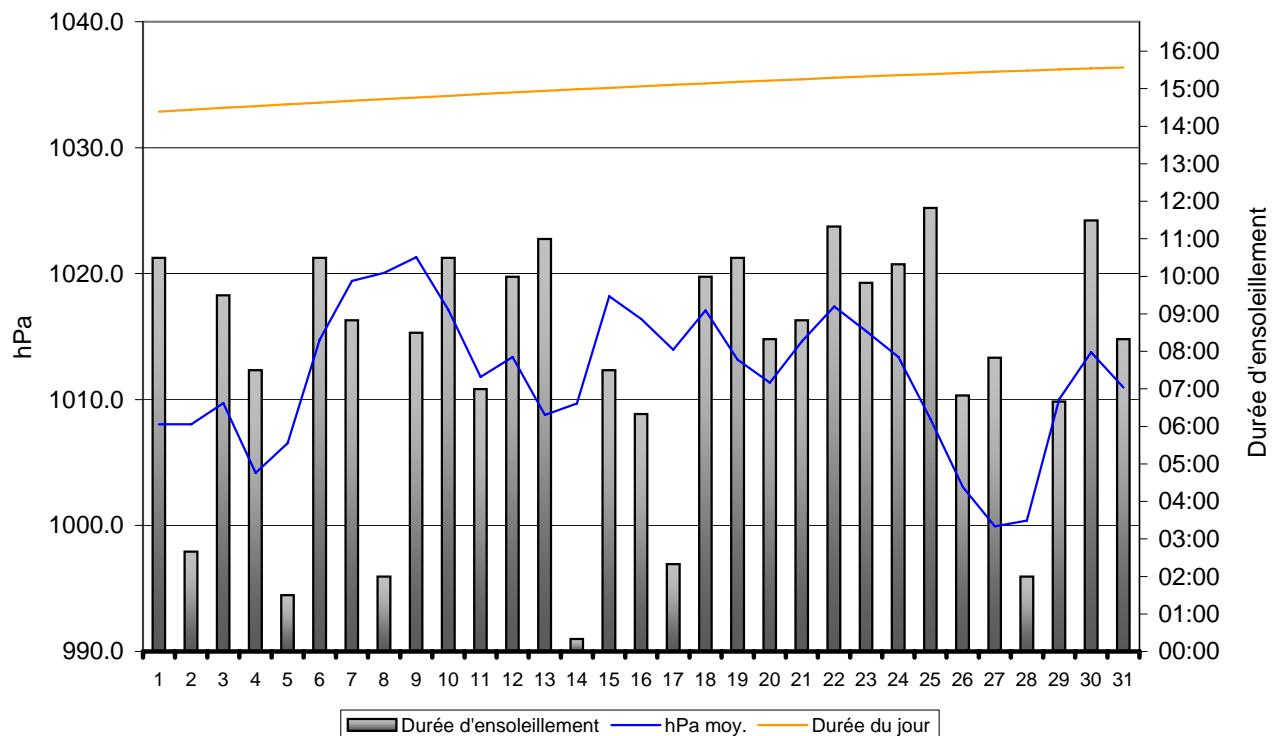
Observations:

27.05.07 - Retour de la neige. La route ainsi que les voies ferroviaires de Grindelwald et Lauterbrunnen sont coupées. En Valais, la ligne ferroviaire du Matterhorn Gotthard Bahn est fermée depuis lundi soir entre Stalden et St-Niklaus en raison d'un danger d'éboulement. Les fortes pluies ont provoqué des mouvements sur une paroi rocheuse déjà instable. Sur les routes plusieurs cols restaient toutefois fermés mardi matin, le Nufenen, le Grimsel, le Susten, le Gothard et le Grand St-Bernard. D'autres cols étaient ouverts mais couverts de neige.

Précipitations - Etp. - Température - Humidité - Vents - Mai 2007
 Valeyres-sous-Montagny - www.meteo-vsm.ch



Pressions atm. moyennes - Durée d'ensoleillement - Mai 2007
 Valeyres-sous-Montagny - www.meteo-vsm.ch



Direction du vent - Vitesse max. - Vitesse moy. - Mai 2007
 Valeyres-sous-Montagny - www.meteo-vsm.ch

